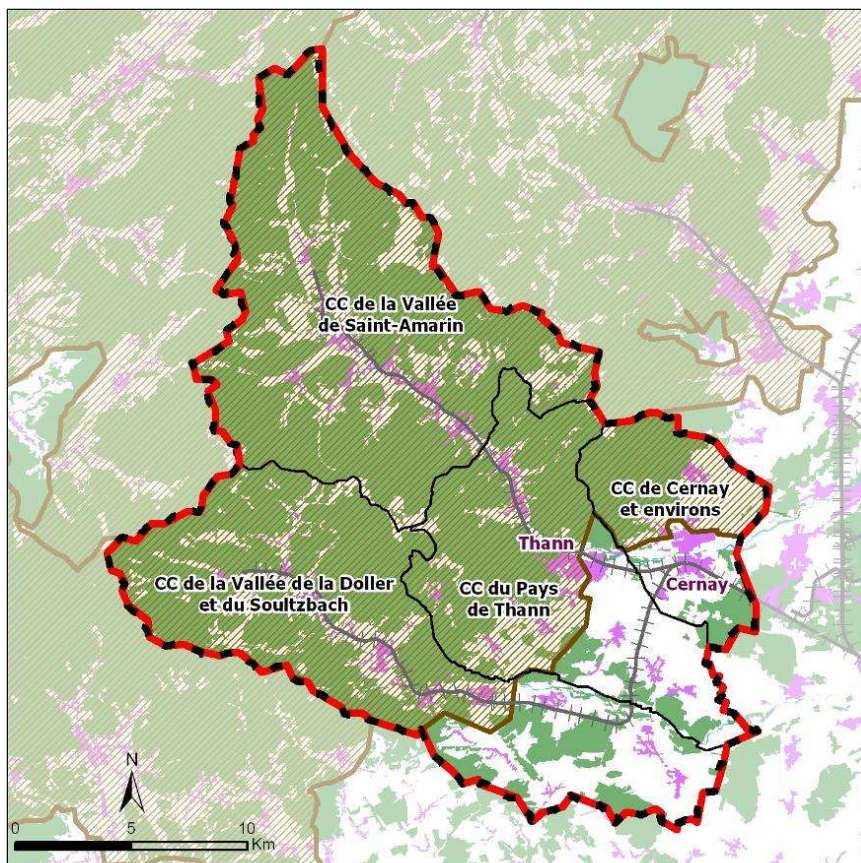


Population : 67.628 hab. chiffres 2011
 Superficie : 486,2 km²
 Densité : 136 hab/km²
 49 communes – 4 intercommunalités
 2 villes moyennes : Thann et Cernay
 Le Pays est presque totalement concerné par le Parc Naturel Régional des Ballons des Vosges (37 communes sur 49)

Carte d'identité :

Création : 1999
 Structure juridique : Syndicat Mixte (depuis 2004)
 Président du Pays : M. Jean-Pierre BAEUMLER
 Président du Conseil de Développement : M. Freddy GILCK
 Siège : Vieux-Thann
 Equipe technique : 9 personnes (8,5 ETP) dont :
 Direction : Sonia LEVEQUE
 1 chargé de mission économie
 1 chargée de mission LEADER
 1 animateur Plan Climat Energie Territorial
 1 conseillère Info Energie
 1 chargée de mission CLIC

Depuis 11 ans, la devise du Pays est
 « *Seul on va vite, Ensemble on va plus loin* »



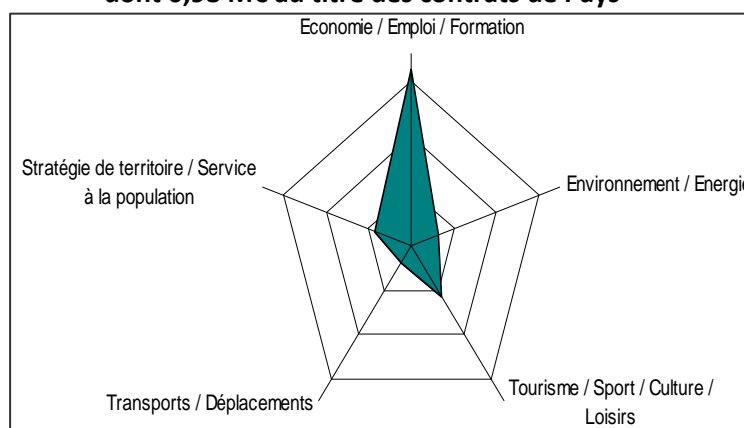
En effet, fort de **relations historiques entre acteurs locaux**, les deux vallées et les 4 intercommunalités se sont **fédérées autour de l'idée de Pays** pour mener de manière cohérente, complémentaire et coordonnée, le développement dans divers domaines : climat-Energie, développement économique et touristique, service à la population et prospective territoriale avec le portage du SCOT.

Le **Pays et le SCOT** sont regroupés au sein d'une **structure unique**, le Syndicat Mixte. Leur **périmètre est commun**.

La structure a démontré son dynamisme par le portage de la Maison de l'Emploi et de la Formation, l'animation du programme Leader et la labellisation de projets structurants portés par les intercommunalités au titre des pôles d'Excellence Rurale (site de Wesserling, nouvelles technologies à Dolleren et le Pays (réseau de gîtes sur les crêtes vosgiennes).



Projets Pays 2000-2010 :
Aide régionale de 1,24 M€,
dont 0,98 M€ au titre des contrats de Pays



10 ans de projets d'aménagement du territoire :

Le territoire s'est centré principalement sur le développement économique et touristique du territoire.

- définition et mise en œuvre opérationnelle d'un schéma de développement économique, dont le soutien aux pépinières et hôtels d'entreprises du territoire (2,5 M€ d'aide régionale), d'une stratégie tourisme (70.900 € d'aide régionale), dont le soutien à l'émergence du réseau de gîtes d'étape de montagne ;
- mise en réseau des acteurs de services, plateforme de covoiturage ;
- tram-train de la vallée de la Thur (80 M€ d'aide régionale) et aménagement des gares desservies dont Thann et Cernay ; ZAC des rives de la Thur à Cernay (711.000 € d'aide régionale), ZAC St-Jacques à Thann (813.500 € d'aide régionale)
- pépinière et d'hôtels d'entreprises à Dolleren (spécialisé dans les technologies de l'information), Wesserling,
- Programme de Rénovation Urbaine (ANRU) du quartier Bel-Air à Cernay (646.400 € d'aide régionale) ;
- soutien à projets de sensibilisation aux économies d'énergies et énergies renouvelables au titre du plan climat énergie territorial

Caractéristiques du Pays Thur Doller

Economie-Emploi

Les activités « historiques » du Pays Thur Doller (textile, chimie, mécanique et plasturgie) perdent des effectifs, mais représentent toujours une part importante de l'emploi local (plus de 30% des emplois salariés privés). La part de l'emploi industriel dans l'emploi total (32,4%) est plus importante qu'au niveau régional (20,4%). Moins d'emplois dans les secteurs du « commerce, transports, services divers » (32,4%) qu'au niveau régional (42,4%). Les dynamiques d'emploi sont plus fortes dans le piémont que dans les vallées, qui sont néanmoins attractives pour des professions intermédiaires et supérieures.

Le taux de chômage du Pays 8.6% au 3^{ème} trimestre 2010 reste inférieur de 0,7 point à la moyenne régionale. Le territoire est attractif pour des salariés qualifiés et diplômés que l'on retrouve inégalement répartis sur l'ensemble du territoire.

Démographie

L'ensemble du territoire connaît une évolution annuelle de la population inférieure à la moyenne régionale et un solde naturel très inférieur au niveau national. Entre 1968 et 2006, le nombre d'habitants a augmenté de 17%. Cette évolution correspond à un taux de croissance faible par rapport au taux de croissance de la population haut-rhinoise (+26% sur la même période). Cette évolution est principalement liée à une migration résidentielle de mulhousiens. La population est constituée de familles et de plus en plus de personnes âgées. Ce phénomène devrait s'accroître à l'avenir.

Equipements-Services

L'offre en équipements est bien développée et diversifiée sur le territoire : équipements culturels, sportifs, médico-sociaux, scolaires et de formations... Toutefois ils sont parfois inégalement répartis. Thann accueille les principaux services de l'Etat : la Sous-préfecture, le Tribunal d'Instance, le centre des impôts et une trésorerie, un bureau foncier, une subdivision de la DDE, une implantation de l'Inspection académique.

Transports-Déplacements

Entre montagne et plaine, les déplacements sont structurés par le relief et sont principalement centrés sur les vallées de la Thur, de la Doller et la plaine d'Alsace.

Le territoire Thur Doller présente un important réseau routier notamment en plaine.

L'offre ferroviaire est relativement bien développée sur la vallée de la Thur et s'est renforcée : l'offre TER est couplée depuis décembre 2010 à une offre tram-train sur la ligne Mulhouse-Thann-Kruth, et à une offre TGV en gare de Mulhouse depuis 2011.

Urbanisme / Habitat

On note une augmentation de la proportion des propriétaires entre 1999 et 2007 (+2,6 points), moins forte qu'au niveau régional (+10,8 points). La part des locataires en HLM baisse de 0,4 point par rapport à 1999.

Les occupants du parc sont principalement des propriétaires, toutefois, la demande locative sociale est importante.

Environnement

Le Pays Thur Doller s'inscrit dans une volonté de développer « durablement » son territoire. Ainsi, le Pays s'est lancé dans la réalisation d'un plan climat territorial. En matière de logement, une meilleure performance énergétique est recherchée à travers la mise en place d'outils opérationnels comme l'EIE.

Le Pays entend également déployer son offre aux entreprises en soutenant et en s'appuyant sur quatre pôles de développement d'intérêt du Pays, dont le pôle Energies Renouvelables BBC de la communauté de communes de Cernay et Environs.

Tourisme et culture

Les vallées de la Doller et de la Thur présentent de réels atouts touristiques liés aux paysages, aux possibilités d'activités de nature et au patrimoine. Les collectivités font de gros efforts pour accroître cette attractivité par des aménagements et des animations. Les capacités d'hébergements ne sont pourtant pas au niveau de la fréquentation constatée, et est moins importante que dans les espaces comparables de la montagne vosgienne. Près d'un visiteur sur deux est un excursionniste qui ne passe pas la nuit dans le territoire.

Vision d'avenir, perspectives du territoire :

- concrétisation de la stratégie tourisme avec le rapprochement des OT, la création d'un site internet unique, la définition et commercialisation de produits touristiques de découverte itinérante du territoire,
- poursuite des actions du plan climat énergie territorial par l'animation, la sensibilisation le soutien aux projets d'économies d'énergie dans les bâtiments, la promotion de moyens de transports collectifs ou partagés,
- poursuite de la dynamique de développement économique : outil de formation, de réseaux de pépinières et d'hôtels d'entreprises, soutien aux microprojets et activités artisanales basées sur les savoirs-faires locaux, poursuite de l'accompagnement de porteurs de projets et créateurs d'entreprises en lien avec l'offre immobilière et foncière du territoire,
- maintien et renforcement du lien social par des services adaptés à la population, l'accès aux équipements culturels et sportifs

Syndicat Mixte du Pays Thur Doller

5, rue Gutenberg
68800 Vieux-Thann
Tél : 03 89 35 70 96

Email : info@pays-thur-doller.fr

Region Alsace

Direction de l'Environnement et de l'Aménagement (DEA)
Service Animation des Territoires (SAT)
1 place Adrien ZELLER - 67070 STRASBOURG

Tél : 03 88 15 69 90